

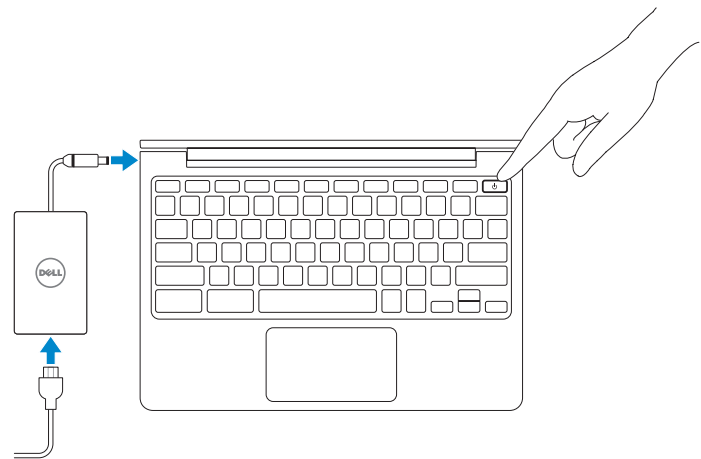
# DELL CHROMEBOOK 11

## Quick Start Guide

Snelstartgids  
Guide de démarrage rapide  
Guía de Inicio rápido

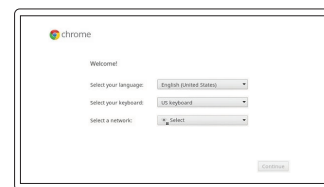
### 1 Connect the power adapter and turn on your computer

Sluit de netadapter aan en zet de computer aan  
Connectez le bloc d'alimentation, puis mettez sous tension votre ordinateur  
Conecte el adaptador de alimentación y encienda el equipo

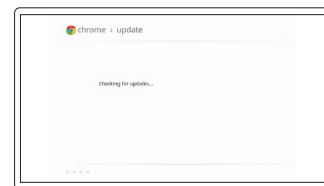


### 2 Finish Chromebook setup

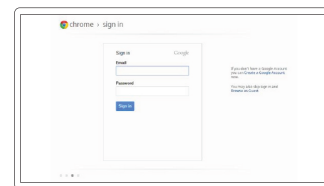
Chromebook-setup voltooiën | Terminer la configuration de Chromebook  
Finalizar configuración de Chromebook



**Connect to your network**  
Maak verbinding met uw netwerk  
Connectez-vous au réseau  
Conéctese a la red



**Wait for update to finish**  
Wacht tot de update klaar is  
Patiencez pendant la mise à jour  
Espere a que finalice la actualización

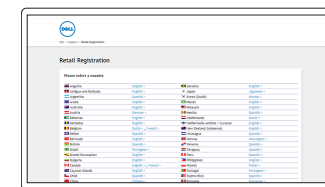


**Sign in to your Google account or create a new account**  
Meld u aan bij uw Google-account of maak een nieuwe account  
Connectez-vous à votre compte Google ou créez un nouveau compte  
Inicie sesión en su cuenta Google o cree una cuenta nueva

- NOTE: Your computer will restart after Google update.
- OPMERKING: De computer wordt opnieuw gestart na de Google-update.
- REMARQUE: votre ordinateur redémarrera après la mise à jour Google.
- NOTA: El equipo se reiniciará después de la actualización de Google.

### 3 Register Chromebook

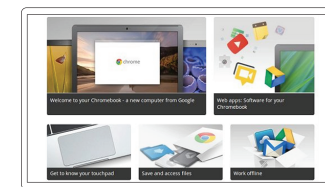
Chromebook registreren | Enregistrer votre Chromebook  
Registrar Chromebook



[dell.com/support/registration](https://dell.com/support/registration)

### 4 Explore resources

Mogelijkheden verkennen | Explorer les ressources  
Explorar recursos



**Get started**  
Aan de slag  
Démarrer  
Introducción

#### Help Center

Help Center | Centre d'aide  
Centro de ayuda

[support.google.com/chromebook](https://support.google.com/chromebook)

#### Community

Community | Communauté  
Comunidad

[chromebook.com/community](https://chromebook.com/community)

#### Business and education

Zakelijk en onderwijs  
Entreprise et éducation  
Negocios y educación

[support.google.com/chrome/a/](https://support.google.com/chrome/a/)

#### Dell Chromebook

Dell Chromebook | Dell Chromebook  
Dell Chromebook

[chromebook.com/dell](https://chromebook.com/dell)

#### Product support and manuals

Productondersteuning en handleidingen  
Support produits et manuels  
Manuales y soporte de productos

[dell.com/support](https://dell.com/support)  
[dell.com/support/manuals](https://dell.com/support/manuals)

#### Contact Dell

Contact opnemen met Dell | Contacter Dell  
Póngase en contacto con Dell

[dell.com/contactdell](https://dell.com/contactdell)

#### Regulatory and safety

Informatie over regelgeving en veiligheid  
Réglementation et sécurité | Reglamentación y seguridad

[dell.com/regulatory\\_compliance](https://dell.com/regulatory_compliance)

#### Regulatory model and type

Model en type regelgeving  
Modèle et type réglementaires  
Tipo y modelo reglamentario

CB1C13  
CB1C13001

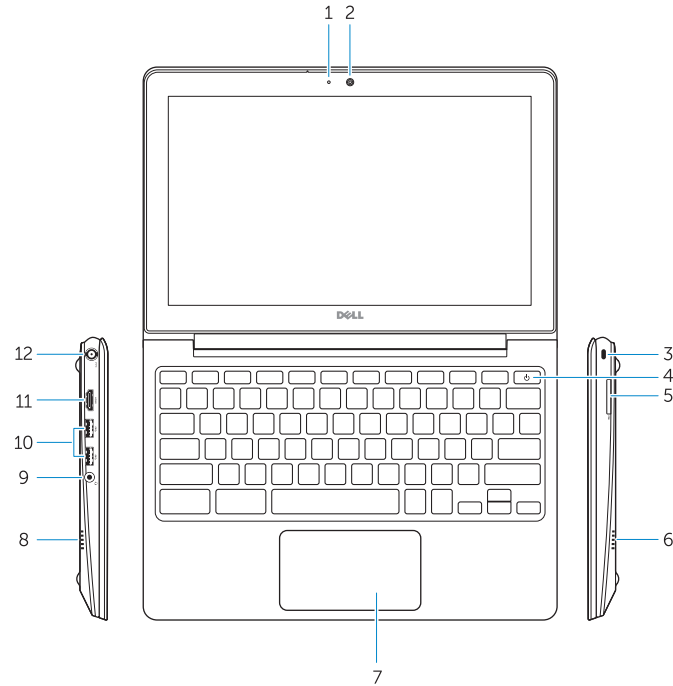
#### Computer model

Model computer | Modèle d'ordinateur  
Modelo de equipo

Dell Chromebook 11

## Features

Funcies | Caractéristiques | Características



1. Camera-status light
2. Camera
3. Security lock slot
4. Power button
5. Memory-card reader
6. Speaker
7. Touchpad
8. Speaker
9. Audio connector
10. USB 3.0 connectors

1. Camera-statuslampje
2. Camera
3. Sleug beveiligingsslot
4. aan/uit-knop
5. Geheugenkaartlezer
6. Speaker
7. Touchpad
8. Speaker
9. Audioaansluiting
10. USB 3.0-aansluitingen

11. HDMI connector
12. Power connector

11. HDMI-aansluiting
12. Stroomaansluiting

1. Voyant d'état de la caméra
2. Caméra
3. Emplacement du verrou de sécurité
4. Bouton d'alimentation
5. Lecteur de carte mémoire
6. Haut-parleur
7. Pavé tactile
8. Haut-parleur
9. Connecteur audio

1. Indicador del estado de la cámara
2. Cámara
3. Ranura de bloqueo de seguridad
4. Botón de encendido
5. Lector de tarjeta de memoria
6. Altavoz
7. Panel táctil
8. Altavoz
9. Conector de audio
10. Conectores USB 3.0

10. Connecteurs USB 3.0
11. Connecteur HDMI
12. Connecteur d'alimentation

11. Conector HDMI
12. Conector de alimentación

### Información para NOM, o Norma Oficial Mexicana

La información que se proporciona a continuación se mostrará en los dispositivos que se describen en este documento, en conformidad con los requisitos de la Norma Oficial Mexicana (NOM):

#### Importador:

Dell México S.A. de C.V.  
Paseo de la Reforma 2620 - Piso 11.º  
Col. Lomas Altas  
11950 México, D.F.

Número de modelo reglamentario:	CYXWJ A00
Voltaje de entrada:	90 VAC-240 VAC
Corriente de entrada (máxima):	1,7 A/90 VAC
Frecuencia de entrada:	50 Hz-60 Hz
Corriente de salida:	3,34 A
Voltaje de salida:	19,5 VDC

